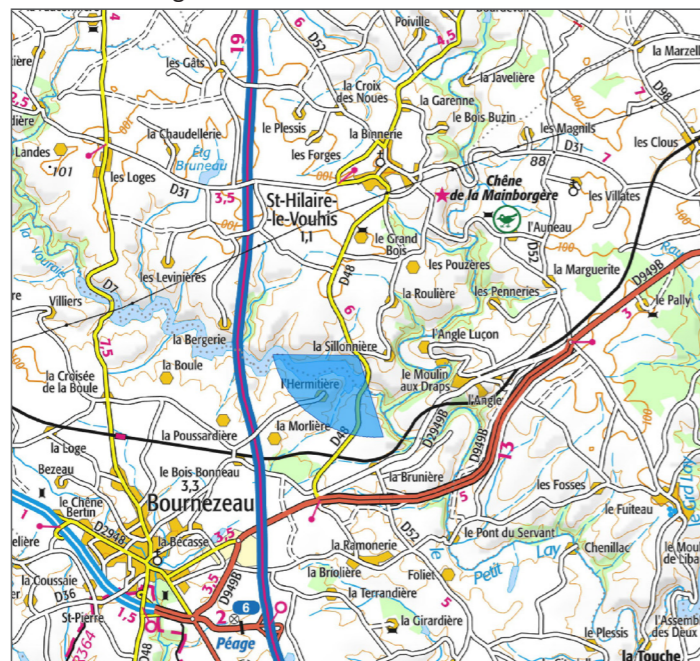
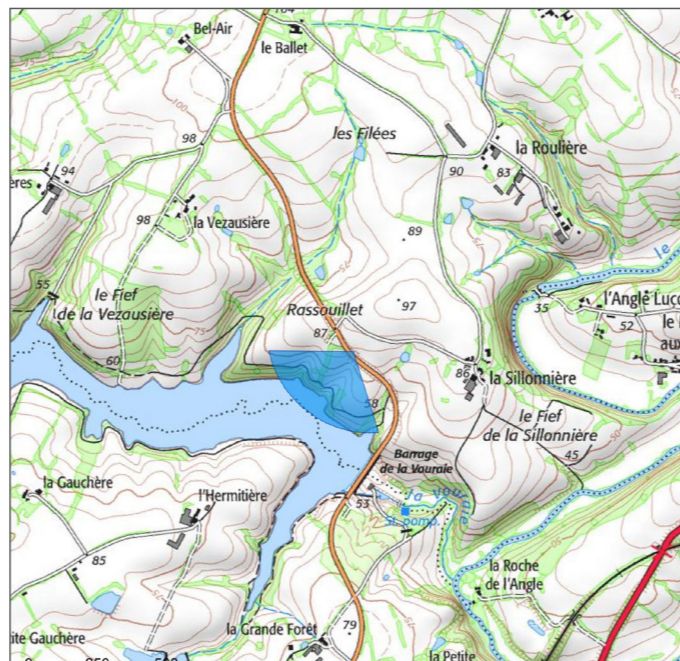


Localisation du point de vue

Carte IGN élargie



Carte IGN zoomée



Vue aérienne

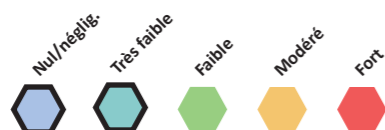


Caractéristiques de la photographie

Appareil photo : Canon EOS 77D
Longueur focale : 45mm eq.
Assemblage panoramique : cylindrique

Date de prise de vue : 06/08/2020
Coordonnées Lambert 93 (X ; Y) : 384075 ; 6626407
Distance (m) à l'éolienne la plus proche : 9480 (E4)

Impact paysager



Légende esquisses

Parcs éoliens autorisés

- Bournezeau
- Piballe
- Plaine de Minée
- Saint Cyr Saint Vincent
- Millard

Parcs éoliens en exploitation

- Corpe
- Paisilier
- Naillé
- Monzeuil

Commentaire

Ce point de vue offre une vue dégagée au nord-est de l'unité paysagère du Bocage du Lay et de la Vendée (unité accueillant le projet). Ondulations et végétation interviennent ici en tant que masques visuels et cachent une grande partie des éoliennes des Quatre Vents. Leur prégnance est très faible, presque nulle, le regard étant guidé en premier lieu par les éoliennes du parc de Bournezeau. Elles ne remettent pas en cause les lignes de force, ni les points d'appel et les rapports d'échelle du paysage perçu.

L'incidence du projet sur cette séquence dynamique du Bocage du Lay et de la Vendée est nulle à très faible.

Etat initial / panoramique 120°



Photomontage esquissé avec le projet / panoramique 120°



Etat futur / panoramique 120°





